

건설근로자들의 일자리 행복복 지킴이

튼튼한 퇴직공제 · 고용복지 서비스로
건설근로자의 고용 및 생활안정 지원



건설근로자공제회
Construction Workers Mutual Aid Association

contents

1. 경영가치

Mission & Vision

Strategic Target & Project

2. 조직 및 연혁

조직

연혁

3. 주요사업소개

퇴직공제사업

자산운용사업

고용지원사업

복지지원사업

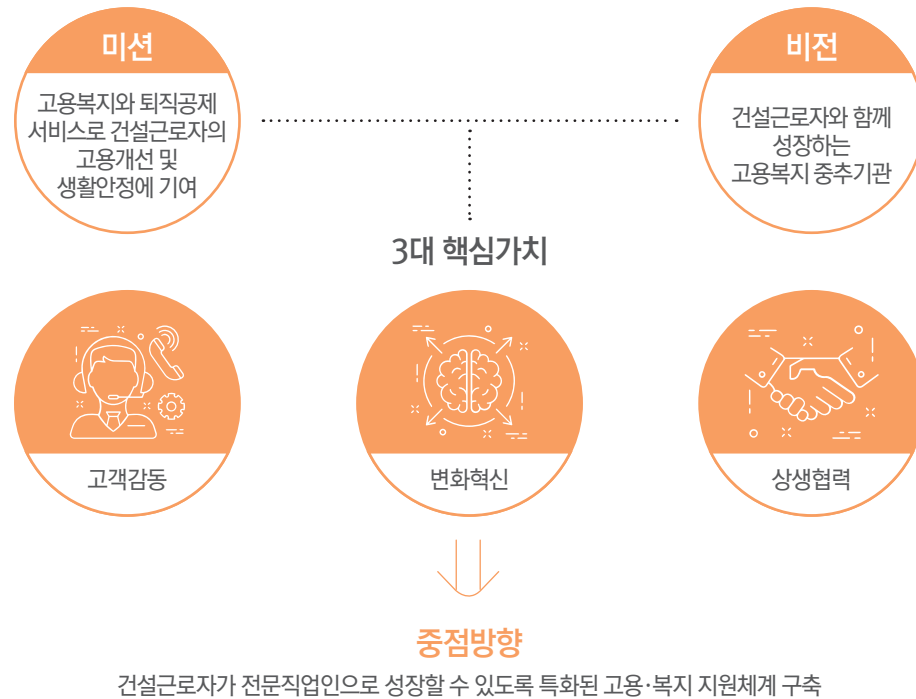
4. 본회 및 지사(센터) 연락처

건설근로자공제회는 지난 1997년 설립된 이래 건설근로자의 고용안정과 직업
능력의 개발·향상을 지원하고, 퇴직공제금을 지급하는 등 복지사업을 실시함으로써
건설근로자의 고용개선과 복지증진을 도모하는 데 노력해 오고 있습니다.

1 / 경영가치

건설근로자공제회는 든든한 퇴직공제서비스와 다양한 고용복지서비스를 통해 건설근로자의 일자리 행복을 만들어 갑니다.

· Mission & Vision



· Strategic Target & Project

4대 전략목표



고용지원 역량강화



복지서비스 확충



퇴직공제 수혜 확대



조직 인프라 개선

12개 전략과제

· 체계적인 훈련 시스템 운영
· 취업지원서비스 강화
· 건설기능인 등급제 도입

· 다양한 복지서비스 제공
· 원스톱 복지지원 기반 강화

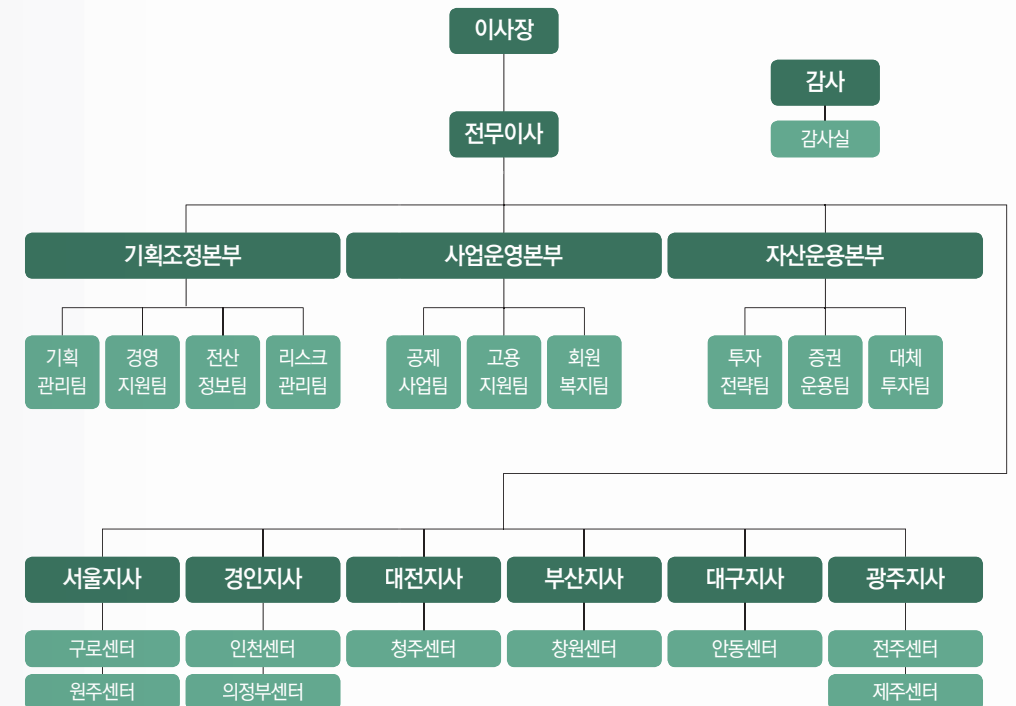
· 퇴직공제 적용대상 및 적립수준 확대
· 퇴직공제 관리체계 강화
· 전자인력관리제 도입
· 안정적 부금운용 기반 강화

· 조직 재설계 및 기능 확대
· 성과중심 인사관리 강화
· 전산인프라 개선

2 / 조직 및 연혁


· 조직

3본부 1실 10팀, 6지사 9센터



· 연혁





“건설 근로자의 행복,
우리의 보람입니다.”

01 퇴직공제사업

02 자산운용사업

03 고용지원사업

04 복지지원사업

01 퇴직공제사업

여러 건설현장을 자주 이동하며 일하느라 법정퇴직금 혜택을 받기 힘든 건설근로자에게 노후 생활안정을 위한 퇴직공제금을 지급합니다.

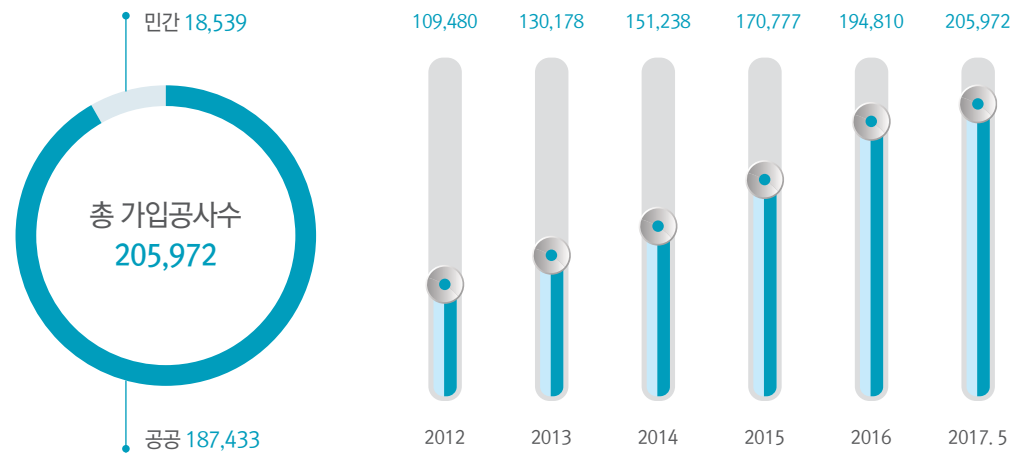
· 퇴직공제 적용대상 공사

당 연 가 입
건 설 공 사

- 국가 또는 지자체가 발주하는 3억원 이상인 공사
- 민간투자사업으로 시행되는 3억원 이상인 공사
- 100억원 이상의 민간건설 공사
- * 200호(실) 이상의 공동주택·오피스텔(주상복합 포함)공사

임 의 가 입
건 설 공 사

- 당연가입 대상공사에 해당되지 않지만 사업주가 자유의사에 따라 퇴직공제 가입하는 건설공사

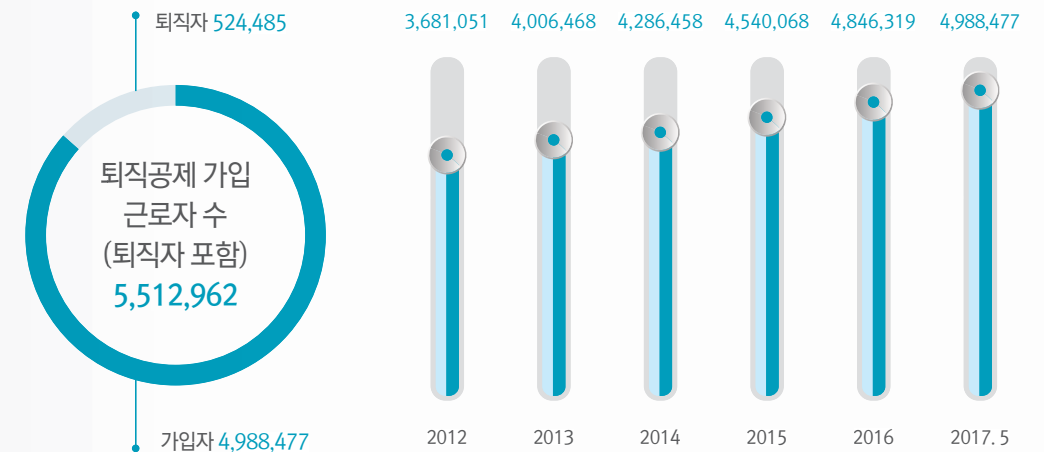


누적 가입공사 현황 (단위 : 개소)

연도별 총 누적 가입공사 현황 (단위 : 개소)

· 퇴직공제 적용대상 근로자(피공제자)

퇴직공제가입 건설공사 현장에서 근무하는 근로계약 기간이 1년 미만인 일용직 건설근로자



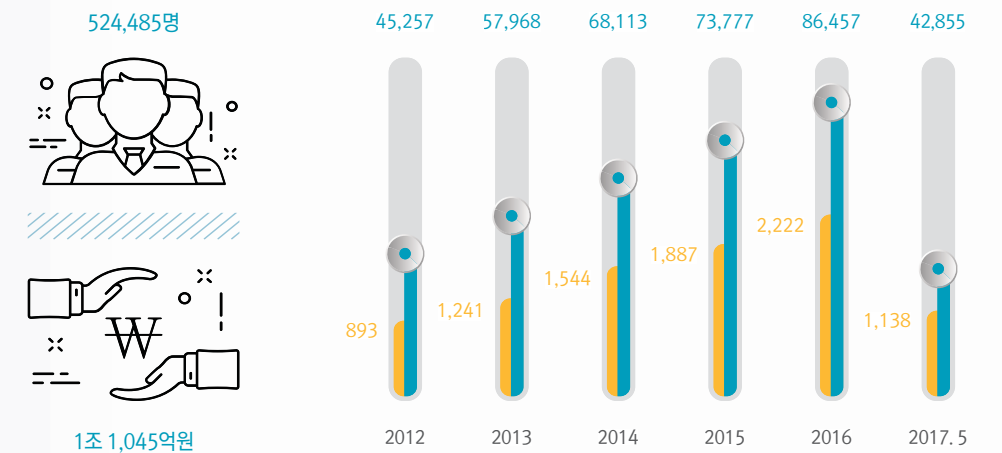
누적 퇴직공제 피공제자 (단위 : 명)

연도별 누적 피공제자 현황 (단위 : 명)

· 퇴직공제금 지급현황

지급대상 | 퇴직공제 신고된 누적 적립일수가 252일 이상이고, 건설업에서 퇴직·사망하거나 만 60세 도달 시 지급

지 급 액 | 본인에게 적립된 퇴직공제금 원금 + 이자 ※ 7년이상 장기근속자에게는 특별퇴직공제금 별도 지급



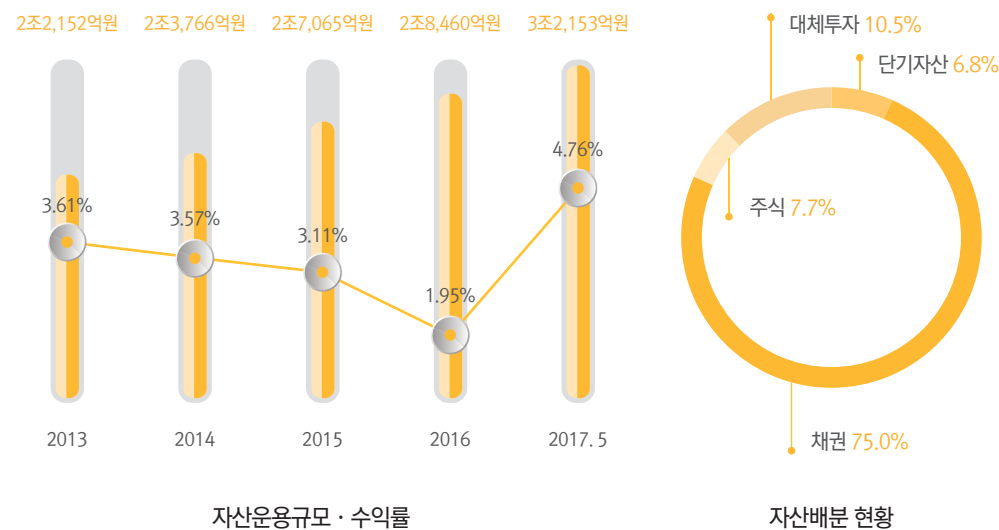
누적 퇴직공제금 지급

연도별 퇴직공제금 지급현황 (단위 : ●명, ●억원)

02 자산운용사업

건설사업주로부터 수납·적립된 퇴직공제부금을 자산으로 운용하여 건설근로자에게 더 많은 퇴직공제금을 안정적으로 지급합니다.

· 자산운용규모 및 수익률 / 자산배분 현황



· 자산운용 원칙

안정성	자산의 변동성에 대응하면서 손실위험을 최소화
유동성	퇴직공제금의 지급이 원활하도록 유동성을 고려
수익성	부금의 실질가치를 보전하면서 최대 수익을 추구
공공성	국내금융시장에 미치는 파급효과를 감안하여 운용

· 자산운용관련 위원회 운영 현황 (외부 전문가 포함)

자산운용위원회(8명)	자산운용정책 및 전략에 관한 사항 / 자산운용관련 주요사항 심의
투자심의위원회(5명)	개별 투자건 검토 및 심의 / 금융기관, 금융상품 및 대체투자상품 선정
리스크관리위원회(7명)	위험관리정책 및 전략에 관한 사항 / 자산운용 성과 측정 및 평가

03 고용지원사업

건설근로자들에게 무료로 기능훈련 기회를 제공하여 취업역량을 키우고 일자리가 필요한 경우 소개수수료 없이 무료로 취업알선을 제공합니다.

· 기능향상훈련 실시(누적 30,056명)

훈련 참여대상 | 만 15세 이상 만 65세 미만으로 고용보험 근로내역 신고자, 퇴직공제제도 근로내역이 있는 근로자, 건설공사현장에서 근로한 경력이 있는 근로자 등

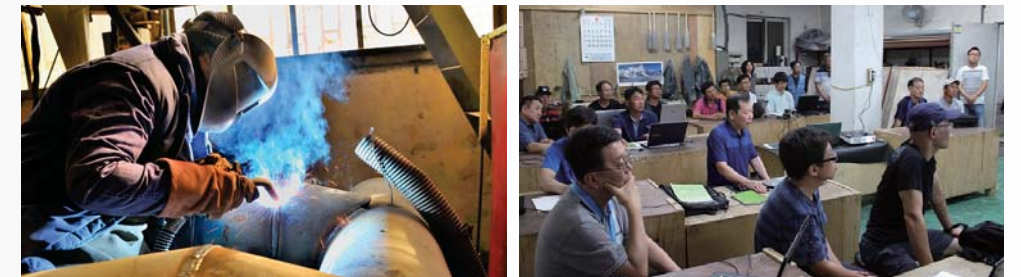
훈련기관 | 공모를 통해 선정한 위탁훈련기관(31개소)

훈련과정 | 조적, 타일, 목공, 배관 등 건축시공직종(12개)

훈련시간 | (주간) 1일 6시간, 20일 / (야간) 1일 3시간, 40일

훈련참여시 지원내용 | 훈련비 무료, 훈련생에게 훈련수당 지원

참여문의 | ☎1666-1122, 건설일드림넷(모바일 앱, 홈페이지 www.cid.or.kr)



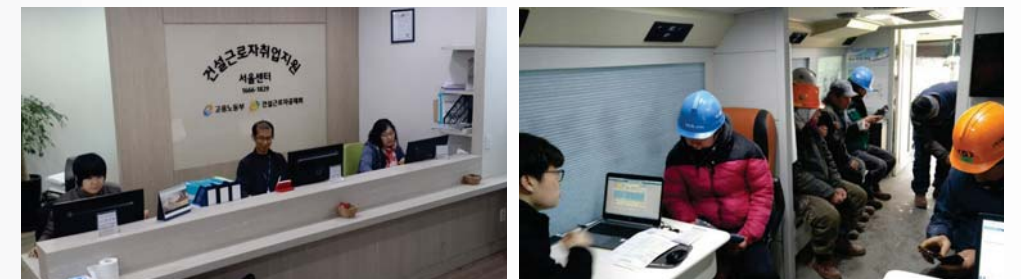
· 무료취업지원센터 운영 (누적 269,303일 무료알선)

이용대상 | 건설업 취업을 희망하는 구직자(재직자)

무료취업지원센터 | 전국 주요 시·도에 17개소 설치·운영

이용절차 | 센터 방문 → 구직신청 → 구인소개 → 취업알선(무료)

참여문의 | ☎1666-1829, 건설일드림넷(모바일 앱, 홈페이지 www.cid.or.kr)



04 / 복지지원사업

건설근로자들의 생활안정을 지원하기 위해 결혼·출산 보조금, 단체보험 가입, 대학생 자녀 학습 지원금 등 다양한 복지서비스를 제공합니다.

6,911명 103억원	생활안정 대부사업 고용이 불안정하여 시중 은행권 이용이 어려운 건설근로자를 위해 주택 및 전세자금, 학자금 등 긴급 필요자금에 대한 생활안정지원 실시
32,000명	건설근로자 단체보험 가입 건설현장, 일상생활 등에서 발생할 수 있는 질병, 상해 등에 대한 다양한 보장
14.3억원	건설근로자 자녀 장학금 지급 생활형편이 어려운 건설근로자 자녀교육비 부담을 덜어주기 위해 대학생 자녀에 대해 장학금 지원
8.4억원	결혼·출산 보조금 지급 건설근로자 본인의 결혼·출산을 축하하고 비용부담을 덜어주기 위해 지원
621명	건설근로자 가족 힐링캠프 운영 건설업에 공적이 있거나 감동있는 사연을 통해 선정된 건설근로자 가족을 격려하고 여행기회를 제공
7회	건설근로자 사진공모전 개최 건설근로자에 대한 이미지 개선 등을 위해 매년 사진공모전 개최
90,064명	종합지원 이동 상담버스 운영 건설현장 및 새벽인력시장을 직접 찾아가 퇴직공제적립내역 확인, 각종 복지사업 안내 등 서비스제공
236명	건설유공 근로자 포상 수여 매년 11월 22일 건설기능인의 날 기념식에서 건설업 발전에 공적이 있는 근로자를 발굴·추천하여 훈·포장 수여하고 노고를 치하

본회 및 지사(센터) 현황

본 회	(04522) 서울특별시 중구 남대문로 109, 국제빌딩 (퇴직공제금 민원업무는 8층 서울지사)	대표번호 1666-1122(ARS)
서 울 지 사	(04522) 서울특별시 중구 남대문로 109, 8층	ARS 연결 후 311
경 인 지 사	(16272) 경기도 수원시 장안구 팔달로 205, 2층	ARS 연결 후 313
대 전 지 사	(34873) 대전광역시 중구 계룡로 786, 1302호	ARS 연결 후 341
부 산 지 사	(48821) 부산광역시 동구 중앙대로 192, 5층	ARS 연결 후 321
대 구 지 사	(42012) 대구광역시 수성구 국채보상로 860, 5층	ARS 연결 후 322
광 주 지 사	(61932) 광주광역시 서구 죽봉대로 52, 5층	ARS 연결 후 331
구 로 센 터	(08320) 서울특별시 구로구 도림로 11, 2층	ARS 연결 후 315
원 주 센 터	(26336) 강원도 원주시 시청로 2, 2층	ARS 연결 후 343
인 천 센 터	(21544) 인천광역시 남동구 백범로 357, 13층	ARS 연결 후 312
의 정 부 센 터	(11650) 경기도 의정부시 시민로 62, 7층	ARS 연결 후 314
청 주 센 터	(28399) 충청북도 청주시 흥덕구 풍산로 50, 6층	ARS 연결 후 342
창 원 센 터	(51430) 경상남도 창원시 의창구 중앙대로 257, 2층	ARS 연결 후 323
안 동 센 터	(36664) 경상북도 안동시 경북대로 367, 1층	ARS 연결 후 324
전 주 센 터	(54984) 전라북도 전주시 완산구 백제대로 280, 2층	ARS 연결 후 332
제 주 센 터	(63198) 제주특별자치도 제주시 전농로 118, 4층	ARS 연결 후 333



공제회는 퇴직공제제도를 단계적으로 확충하고
건설근로자들에게 보다 나은 고용 · 복지서비스를 촘촘히 제공함으로써
건설근로자와 함께 성장하는 고용복지 중추기관이 되겠습니다.

www.cwma.or.kr