
분기별

퇴직공제 피공제자 동향

2020년 6월 기준

(전년 동월 대비 기준 월에 근로한 피공제자 동향 분석)

2020. 9.



건 설 근 로 자 공 제 회
경영전략본부 조사연구센터

이 용 자 안 내

1. 본 자료는 건설근로자공제회(이하 “공제회”)에서 수행하는 퇴직공제사업으로 생성된 데이터베이스를 기준으로 집계하였습니다.(자체 작성통계임)

- 본 자료는 공제회에 신고 된 내용만을 기반으로 작성되어 전체 건설현장에 대한 통계 수치로는 한계를 지니므로, 활용에 유의하시기 바랍니다.
- 동 자료 상 피공제자수는 해당 월에 모든 건설현장에서 일한 근로자가 아니라, 퇴직공제에 가입된 건설현장(3억원 이상 공공공사, 100억원 이상 민간공사)에서 1년 미만으로 일한 근로자를 의미합니다.

2. 자료 추출·분석의 기준 및 공표 주기는 다음과 같습니다.

- 퇴직공제 가입 사업주가 매월 EDI와 서면신고를 통해 공제회에 제출한 자료를 기준으로 추출하였습니다. 지연신고 또는 추가신고 등이 있을 수 있으므로 최근 시점일 수록 실제 피공제일수보다 과소평가될 수 있습니다.
- 직종은 퇴직공제 가입 사업주가 공제회에 신고한 적립일수 자료를 근로자별로 집계한 후 가장 많은 적립일수 비중을 차지하는 직종 하나만을 기준으로 분류하였습니다.
- 자료 분석의 기준 시점은 사업주가 신고한 월이 아니라, 실제 ‘근로한 월’ 기준으로 추출하였습니다.
- 자료는 해당 월에 1일 이상 근로한 피공제자에 대해 집계되었고, 전 분기 말 기준의 동향 자료가 3월·6월·9월·12월에 발표됩니다.

3. 동 자료집에서 사용되는 주요 용어의 정의는 다음과 같습니다.

- 건설업 : 「통계법」에 따라 통계청장이 고시하는 한국표준산업분류에 따른 건설업
- 건설근로자 : 「근로기준법」 제2조에 따른 근로자로서 임금을 목적으로 건설업에 종사하는 자
- 건설기능인력 : 건설업취업자 중 ‘기능원 및 관련기능 종사자’, ‘장치기계조작 및 조립종사자’, ‘단순노무종사자’ 등을 합한 개념
- 퇴직공제 : 건설사업주가 건설근로자를 피공제자로 하여 공제회에 공제부금을 내고, 그 근로자가 건설업에서 퇴직, 사망, 60세 도달(252일 이상 적립), 65세 도달(252일 미만 적립) 등의 경우에 공제회가 퇴직공제금을 지급하는 제도
- 피공제자 : 퇴직공제에 가입된 근로계약기간 1년 미만의 건설근로자
- 직종 : 직무의 종류가 유사하며, 그 복잡함과 책임의 정도가 다른 직무의 계열

▶ 주 요 내 용 ◀

※ (기준 시점) '20.6월 기준의 분포, 비중, '19.6월 대비 증감 등을 분석

○ **전년 동월 대비 건설기성액·건설기능인력·피공제자 모두 감소**

- 피공제자(Δ 18.1%)>건설기능인력(Δ 5.6%)>건설기성액(Δ 2.7%)
- 건설기능인력에 비해 상대적으로 규모가 큰 현장(민간공사 100억원 이상, 공공공사 3억원 이상)에서 일하는 피공제자가 기성액 변화에 민감

○ **(전체 피공제자) 710,896명 \Rightarrow 582,150명, 128,746명(18.1%) 감소**

- 내국인의 감소가 크지만, 감소율과 비중 감소폭은 외국인이 더 큼
- (외국인 비중 감소) 14.6%(103,734명) \Rightarrow 13.2%(76,802명), 1.4%p 감소

○ **(성별) 남성의 감소가 크지만, 감소율은 여성이 더 큼**

- (분포) 남성(526,512명, 90.4%) > 여성(56,638명, 9.6%)
- (외국인 비중) 남성(13.2%) > 여성(12.8%)

○ **(연령별) 모든 연령에서 감소(70대이상, 60대, 30대 감소 커)**

- (분포) 50대(36.2%) > 40대(22.3%) > 60대(20.6%) > 30대(11.3%)
- (외국인 비중) 30대(23.7%) > 20대(18.0%) > 40대(13.8%) > 50대(11.8%)

○ **(주요 6개 직종별) 모든 직종에서 감소(조적공, 비계공 감소 커)**

- (분포) 보통인부(58.0%) > 형틀목공(14.8%) > 배관공(12.4%) > 철근공(9.3%)
- (외국인 비중) 철근공(33.3%) > 형틀목공(29.5%) > 배관공(10.7%) > 보통인부(10.1%)

○ **(지역별) 모든 지역에서 감소(제주, 충북, 전북 감소 커)**

- (분포) 경기(20.1%) > 서울(17.5%) > 부산(6.2%) > 인천(5.9%)
- (외국인 비중) 서울(25.6%) > 경기(17.5%) > 세종(15.1%) > 인천(10.6%)

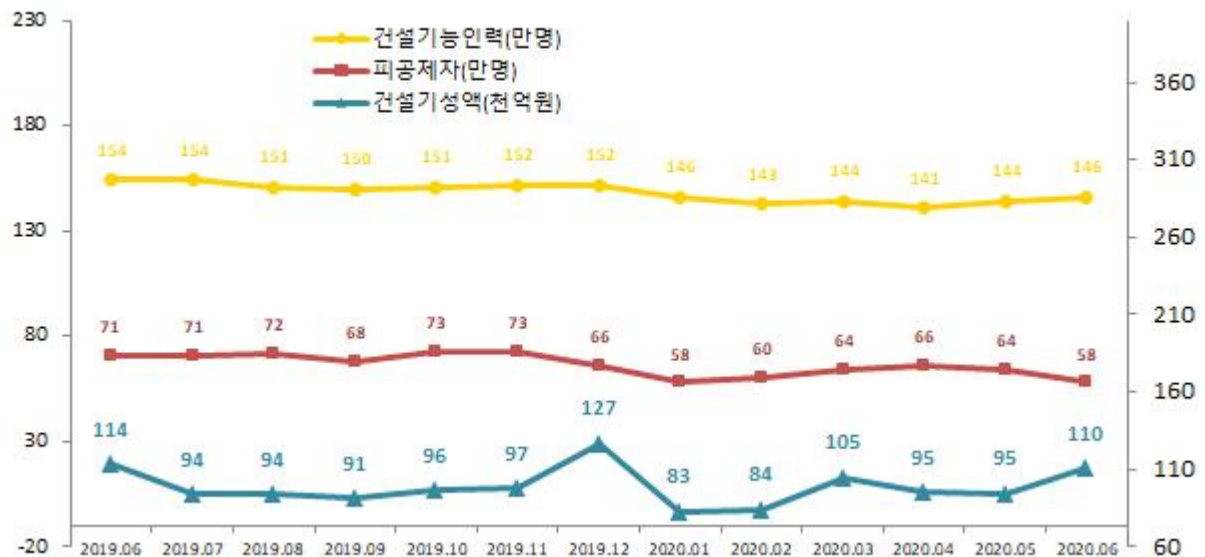
1. 건설기성 및 건설기능인력 동향

○ 건설기성액¹⁾ 및 건설기능인력 동향 비교 : 피공제자의 동행지수

- 지난 1년간 건설기성액.건설기능인력.피공제자 등의 월별 추이는 일부 상반된 구간이 있기는 하나 대체로 유사
- '20.6월 피공제자수는 지연 신고 등으로 일부 과소평가 가능성 존재
- 전년 동월 대비 건설기성액 및 건설기능인력.피공제자 모두 감소

- (기성액 감소) 113.5천억원 ⇒ 110.4천억원, 3.1천억 감소, 2.7% 감소
- (건설기능인력 감소) 154.2만명 ⇒ 145.6만명, 8.6만명 감소, 5.6% 감소
- (피공제자 감소) 71.1만명 ⇒ 58.2만명, 12.9만명 감소, 18.1% 감소

<그림 1> 건설기성액.건설기능인력.피공제자 월별 추이 비교('19.6~'20.6)



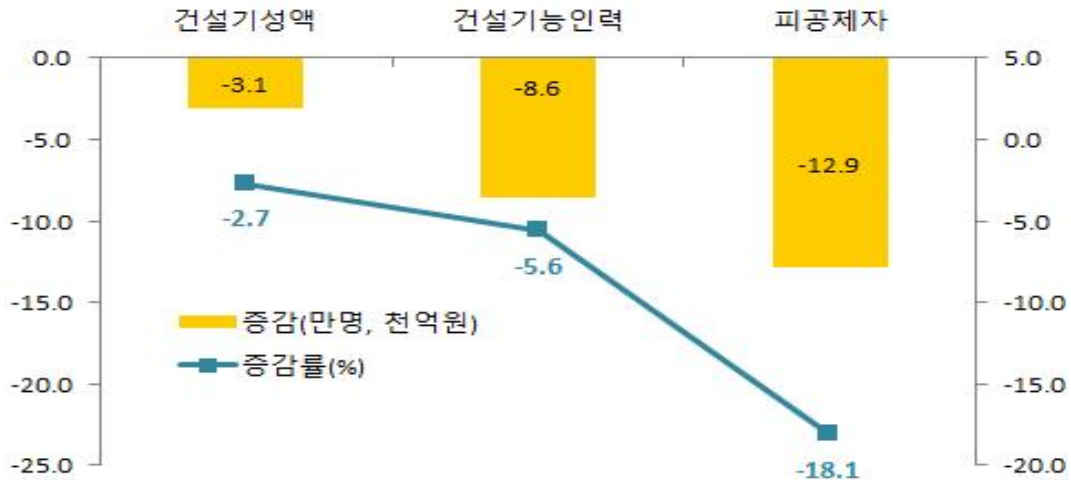
주 : 1) 건설기성은 한 달간 시공한 공사실적(2015년 불변가격 기준)임.

2) 건설기능인력은 건설업취업자 중 '기능원 및 관련기능 종사자', '장치기계조작 및 조립종사자', '단순노무종사자' 등을 합한 개념임.

자료 : 통계청, 건설근로자공제회

1) 건설기성이란 조사대상 기간인 한 달 동안 건설업체의 국내공사 현장별 시공실적을 금액으로 조사하여 집계한 통계로서, 해당 월에 실행된 건설투자를 의미함.

<그림 2> 건설기성액.건설기능인력.피공제자 월별 추이 비교('19.6~'20.6)



주 : 1) 건설기성은 한 달간 시공한 공사실적(2015년 불변가격 기준)임

2) 건설기능인력은 건설업취업자 중 '기능원 및 관련기능 종사자', '장치기계조작 및 조립종사자', '단순 노무종사자' 등을 합한 개념임.

자료 : 통계청, 건설근로자공제회

2. 퇴직공제 피공제자 동향

○ 성별 내.외국인별 피공제자 증감('19.6월 대비 '20.6월 변화)

- (전체) 710,896명 ⇒ 582,150명, 128,746명(18.1%) 감소, 내국인의 감소가 크지만, 감소율과 비중 감소폭은 외국인이 더 큼

- (외국인 비중 감소) 14.6% ⇒ 13.2%, 1.4%p 감소
- (내국인 감소) 607,162명 ⇒ 505,348명, 101,814명 감소, 16.8% 감소
- (외국인 감소) 103,734명 ⇒ 76,802명, 26,932명 감소, **26.0% 감소**
- (성별 비교) 남성의 감소가 크지만, 감소율은 여성이 큼
외국인 비중 남성(13.2%)>여성(12.8%)

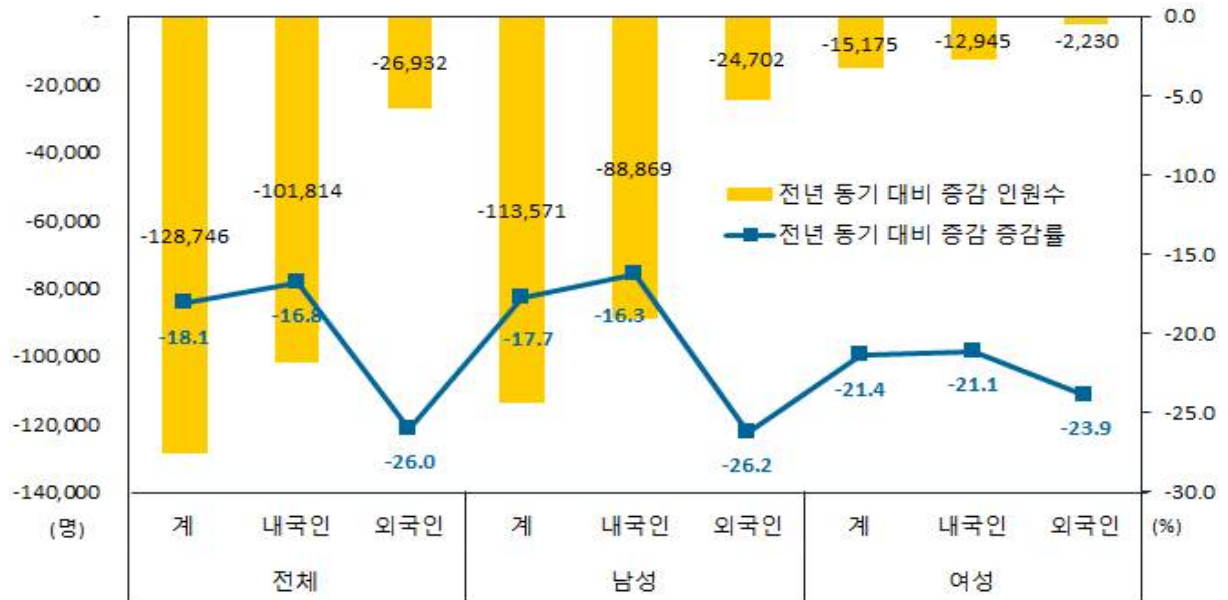
- (남자) 640,083명(90.0%) ⇒ 526,512명(90.4%), 113,571명(17.7%) 감소, 0.4%p 증가

- (외국인 비중 감소) 13.3% ⇒ 12.0% 1.3%p 감소
- (내국인 감소) 545,679명 ⇒ 456,810명, 113,571명 감소, 17.7% 감소
- (외국인 감소) 94,404명 ⇒ 69,702명, 24,702명 감소, **26.2% 감소**

- (여자) 70,813명(10.0%) ⇒ 56,638명(9.6%), 15,175명(21.4%) 감소, 0.4%p 감소

- (외국인 비중 감소) 13.2% ⇒ 12.8%, 0.4%p 감소
- (내국인 감소) 61,483명 ⇒ 48,538명, 12,945명 감소, 21.1% 감소
- (외국인 감소) 9,330명 ⇒ 7,100명, 2,034명 감소, **23.9% 감소**

<그림 3> 성별 내.외국인별 피공제자 증감 현황('19.6 대비 '20.6 변화)



자료 : 건설근로자공제회 DB

<표 1> 성별 내.외국인별 피공제자 증감 현황

구분		2019.6			2020.6			전년 동기 대비 증감	
		인원수(명)	구성비(%)		인원수(명)	구성비(%)		인원수(명)	증감률(%)
전체	계	710,896	100.0	100.0	582,150	100.0	100.0	-128,746	-18.1
	내국인	607,162	85.4	85.4	505,348	86.8	86.8	-101,814	-16.8
	외국인	103,734	14.6	14.6	76,802	13.2	13.2	-26,932	-26.0
남자	계	640,083	90.0	100.0	526,512	90.4	100.0	-113,571	-17.7
	내국인	545,679	76.8	85.3	456,810	78.5	86.8	-88,869	-16.3
	외국인	94,404	13.3	14.7	69,702	12.0	13.2	-24,702	-26.2
여자	계	70,813	10.0	100.0	55,638	9.6	100.0	-15,175	-21.4
	내국인	61,483	8.6	86.8	48,538	8.3	87.2	-12,945	-21.1
	외국인	9,330	1.3	13.2	7,100	1.2	12.8	-2,230	-23.9

자료 : 건설근로자공제회 DB

○ 연령별 내.외국인별 피공제자 증감('19.6월 대비 '20.6월 변화)

- (전체) 710,896명 ⇒ 582,150명, 128,746명(18.1%) 감소, 내국인의 감소가 크지만, 감소율과 비중 감소폭은 외국인이 큼

- (외국인 비중 감소) 14.6% ⇒ 13.2%, 1.4%p 감소
- (내국인 감소) 607,162명 ⇒ 505,348명, 101,814명 감소, 16.8% 감소
- (외국인 감소) 103,734명 ⇒ 76,802명, 26,932명 감소, **26.0% 감소**
- (연령별 비교) 모든 연령에서 감소(70대, 60대, 30대 감소 커)
연령별 분포 50대(36.2%) > 40대(22.3%) > 60대(20.6%) > 30대(11.3%)
외국인 비중 30대(23.7%) > 20대(18.0%) > 40대(13.8%) > 50대(11.8%)

- (20대 이하) 49,855(7.0%) ⇒ 42,615명(7.3%), 7,240명(14.5%) 감소, 0.3%p 증가

- (외국인 비중 감소) 23.0% ⇒ 18.0%, 5.0%p 감소
- (내국인 감소) 38,398명 ⇒ 34,944명, 3,454명 감소, 9.0% 감소
- (외국인 감소) 11,457명 ⇒ 7,671명, 3,786 감소, **33.0% 감소**

- (30대) 80,405명(11.3%) ⇒ 65,937명(11.3%), 14,468(18.0%) 감소, 비중 불변

- (외국인 비중 감소) 25.6% ⇒ 23.7%, 1.9%p 감소
- (내국인 감소) 59,833명 ⇒ 50,305명, 9,528명 감소, 15.9% 감소
- (외국인 감소) 20,572명 ⇒ 15,632명, 4,940명 감소, **24.0% 감소**

- (40대) 154,961명(21.8%) ⇒ 129,879명(22.3%), 25,082명(16.2%) 감소, 0.5%p 증가

- (외국인 비중 감소) 15.3% ⇒ 13.8%, 1.5%p 감소
- (내국인 감소) 131,290명 ⇒ 112,008명, 19,282명 감소, 14.7% 감소
- (외국인 감소) 23,671명 ⇒ 17,871명, 5,800명 감소, **24.5% 감소**

- (50대) 253,137명(35.6%) ⇒ 210,897명(36.2%), 42,240명(16.7%) 감소, 0.9%p 증가

- (외국인 비중 감소) 13.0% ⇒ 11.8%, 1.2%p 감소
- (내국인 감소) 220,255명 ⇒ 186,065명, 34,190명 감소, 15.5% 감소
- (외국인 감소) 32,882명 ⇒ 24,832명, 8,050명 감소, **24.5% 감소**

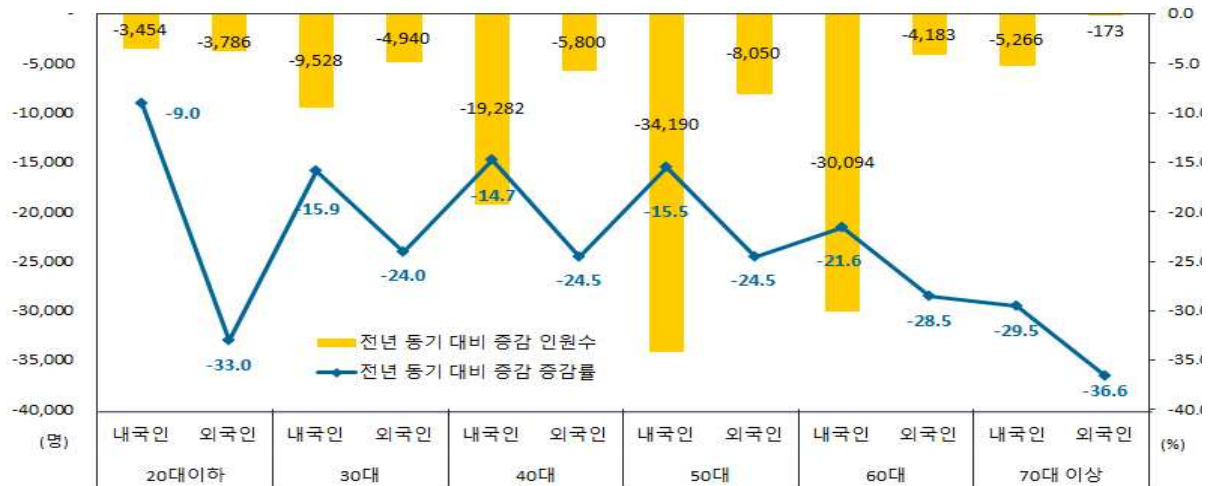
- (60대) 154,197명(21.7%) ⇒ 119,920명(20.6%), 34,277명(22.2%) 감소, 1.1%p 감소

- (외국인 비중 감소) 9.5% ⇒ 8.8%, 0.7%p 감소
- (내국인 감소) 139,518명 ⇒ 109,424명, 30,094명 감소, 21.6% 감소
- (외국인 감소) 14,679명 ⇒ 10,496명, 4,183명 감소, **28.5% 감소**

- (70대 이상) 18,341명(2.6%) ⇒ 12,902명(2.2%), 5,439명(29.7%) 감소, 0.4%p 감소

- (외국인 비중 감소) 2.6% ⇒ 2.3%, 0.3%p 감소
- (내국인 감소) 17,868명 ⇒ 12,602명, 5,266명 감소, 29.5% 감소
- (외국인 감소) 473명 ⇒ 300명, 173명 감소, **36.6% 감소**

<그림 4> 연령별 내.외국인별 피공제자 증감 현황('19.6 대비 '20.6 변화)



자료 : 건설근로자공제회 DB

<표 2> 연령별 내.외국인별 피공제자 증감 현황

구분		2019.6			2020.6			전년 동기 대비 증감	
		인원수 (명)	구성비(%)		인원수 (명)	구성비(%)		인원수 (명)	증감률(%)
전체	계	710,896	100.0	100.0	582,150	100.0	100.0	-128,746	-18.1
	내국인	607,162	85.4	85.4	505,348	86.8	86.8	-101,814	-16.8
	외국인	103,734	14.6	14.6	76,802	13.2	13.2	-26,932	-26.0
20대 이하	계	49,855	7.0	100.0	42,615	7.3	100.0	-7,240	-14.5
	내국인	38,398	5.4	77.0	34,944	6.0	82.0	-3,454	-9.0
	외국인	11,457	1.6	23.0	7,671	1.3	18.0	-3,786	-33.0
30대	계	80,405	11.3	100.0	65,937	11.3	100.0	-14,468	-18.0
	내국인	59,833	8.4	74.4	50,305	8.6	76.3	-9,528	-15.9
	외국인	20,572	2.9	25.6	15,632	2.7	23.7	-4,940	-24.0
40대	계	154,961	21.8	100.0	129,879	22.3	100.0	-25,082	-16.2
	내국인	131,290	18.5	84.7	112,008	19.2	86.2	-19,282	-14.7
	외국인	23,671	3.3	15.3	17,871	3.1	13.8	-5,800	-24.5
50대	계	253,137	35.6	100.0	210,897	36.2	100.0	-42,240	-16.7
	내국인	220,255	31.0	87.0	186,065	32.0	88.2	-34,190	-15.5
	외국인	32,882	4.6	13.0	24,832	4.3	11.8	-8,050	-24.5
60대	계	154,197	21.7	100.0	119,920	20.6	100.0	-34,277	-22.2
	내국인	139,518	19.6	90.5	109,424	18.8	91.2	-30,094	-21.6
	외국인	14,679	2.1	9.5	10,496	1.8	8.8	-4,183	-28.5
70대 이상	계	18,341	2.6	100.0	12,902	2.2	100.0	-5,439	-29.7
	내국인	17,868	2.5	97.4	12,602	2.2	97.7	-5,266	-29.5
	외국인	473	0.1	2.6	300	0.1	2.3	-173	-36.6

자료 : 건설근로자공제회 DB

○ 주요 6개 직종의 내·외국인별 피공제자 증감('19.6월 대비 '20.6월 변화)

- (전체) 467,848명 \Rightarrow 379,214명²⁾, 88,634명(18.9%) 감소. 내국인 감소가 크지만, 감소율과 비중 감소폭은 대부분 외국인이 더 큼

- (외국인 비중 감소) 16.9% \Rightarrow 15.1%, 1.8%p 감소
- (내국인 감소) 388,596명 \Rightarrow 322,011명, 66,585명 감소, 17.1% 감소
- (외국인 감소) 79,252명 \Rightarrow 57,203명, 22,049명 감소, **27.8% 감소**
- (직종별 비교) 모든 직종에서 감소(조적공과 비계공의 감소 커)
직종별 분포 보통인부(58.0%)>형틀목공(14.8%)>배관공(12.4%)>철근공(9.3%)
외국인 비중 철근공(33.3%)>형틀목공(29.5%)>배관공(10.7%)>보통인부(10.1%)

- (보통인부) 257,755명(55.1%) \Rightarrow 219,762명(58.0%), 37,993(14.7%) 감소, **2.9%p 증가**

- (외국인 비중 감소) 11.8% \Rightarrow 10.1%, 1.7%p 감소
- (내국인 감소) 227,240명 \Rightarrow 197,581명, 29,659명 감소, 13.1% 감소
- (외국인 감소) 30,515명 \Rightarrow 22,181명, 8,334명 감소, 27.3% 감소

- (형틀목공) 74,138명(15.8%) \Rightarrow 56,127명(14.8%), 18,011명(24.3%) 감소, **1.0%p 감소**

- (외국인 비중 감소) 32.4% \Rightarrow 29.5%, 2.9%p 감소
- (내국인 감소) 50,139명 \Rightarrow 39,546명, 10,593명 감소, 21.1% 감소
- (외국인 감소) 23,999명 \Rightarrow 16,581명, 7,418명 감소, **30.9% 감소**

- (철근공) 46,775명(10.0%) \Rightarrow 35,409명(9.3%), 11,366명(24.3%) 감소, **0.7%p 감소**

- (외국인 비중 감소) 33.2% \Rightarrow 33.3%, 0.1%p 증가
- (내국인 감소) 31,262명 \Rightarrow 23,614명, 7,648명 감소, 24.5% 감소
- (외국인 감소) 15,513명 \Rightarrow 11,795명, 3,718명 감소, 24.0% 감소

- (배관공) 59,166명(12.6%) \Rightarrow 47,146명(12.4%), 12,020명(20.3%) 감소, **0.2%p 감소**

- (외국인 비중 감소) 11.7% \Rightarrow 10.7%, 1.0%p 감소
- (내국인 감소) 52,263명 \Rightarrow 42,101명, 10,162명 감소, 19.4% 감소
- (외국인 감소) 6,903명 \Rightarrow 5,045명, 1,858명 감소, **26.9% 감소**

- (비계공) 16,886명(3.6%) \Rightarrow 11,946명(3.2%), 4,940명(29.3%) 감소, **0.4%p 감소**

- (외국인 비중 불변) 6.5% \Rightarrow 6.5%
- (내국인 감소) 15,786명 \Rightarrow 11,167명, 4,619명 감소, 29.3% 감소
- (외국인 감소) 1,100명 \Rightarrow 779명, 321명 감소, 29.2% 감소

2) 2020.6 현재 전체 직종 중에서 주요 6개 직종이 차지하는 비중은 65.1%임

- (조적공) 13,128명(2.8%) ⇒ 8,824명(2.3%), 4,304명(32.8%) 감소, 0.5%P 감소

- (외국인 비중 불변) 9.3% ⇒ 9.3%
- (내국인 감소) 11,906명 ⇒ 8,002명, 3,904명 감소, 32.8% 감소
- (외국인 감소) 1,222명 ⇒ 822명, 400명 감소, 32.7% 감소

<그림 6> 주요 직종별 내.외국인별 피공제자 증감 현황('19.6 대비 '20.6 변화)



주 : 2020.6 현재 전체 직종 중에서 주요 6개 직종이 차지하는 비중은 65.1%임.
 자료 : 건설근로자공제회 DB

<표 3> 주요 직종별 내.외국인별 피공제자 증감 현황

구분		2019.6			2020.6			전년 동기 대비 증감	
		인원수 (명)	구성비 (%)		인원수 (천명)	구성비 (%)		인원수 (천명)	증감률 (%)
전체	계	467,848	100.0	100.0	379,214	100.0	100.0	-88,634	-18.9
	내국인	388,596	83.1	83.1	322,011	84.9	84.9	-66,585	-17.1
	외국인	79,252	16.9	16.9	57,203	15.1	15.1	-22,049	-27.8
보통인부	계	257,755	55.1	100.0	219,762	58.0	100.0	-37,993	-14.7
	내국인	227,240	48.6	88.2	197,581	52.1	89.9	-29,659	-13.1
	외국인	30,515	6.5	11.8	22,181	5.8	10.1	-8,334	-27.3
형틀목공	계	74,138	15.8	100.0	56,127	14.8	100.0	-18,011	-24.3
	내국인	50,139	10.7	67.6	39,546	10.4	70.5	-10,593	-21.1
	외국인	23,999	5.1	32.4	16,581	4.4	29.5	-7,418	-30.9
철근공	계	46,775	10.0	100.0	35,409	9.3	100.0	-11,366	-24.3
	내국인	31,262	6.7	66.8	23,614	6.2	66.7	-7,648	-24.5
	외국인	15,513	3.3	33.2	11,795	3.1	33.3	-3,718	-24.0
배관공	계	59,166	12.6	100.0	47,146	12.4	100.0	-12,020	-20.3
	내국인	52,263	11.2	88.3	42,101	11.1	89.3	-10,162	-19.4
	외국인	6,903	1.5	11.7	5,045	1.3	10.7	-1,858	-26.9
비계공	계	16,886	3.6	100.0	11,946	3.2	100.0	-4,940	-29.3
	내국인	15,786	3.4	93.5	11,167	2.9	93.5	-4,619	-29.3
	외국인	1,100	0.2	6.5	779	0.2	6.5	-321	-29.2
조적공	계	13,128	2.8	100.0	8,824	2.3	100.0	-4,304	-32.8
	내국인	11,906	2.5	90.7	8,002	2.1	90.7	-3,904	-32.8
	외국인	1,222	0.3	9.3	822	0.2	9.3	-400	-32.7

주 : 2020.6 현재 전체 직종 중에서 주요 6개 직종이 차지하는 비중은 65.1%임.
 자료 : 건설근로자공제회 DB

○ 지역별 내.외국인별 피공제자 증감('19.6월 대비 '20.6월 변화)

- (전체) 710,896명 ⇒ 582,150명³⁾, 128,746명(18.1%) 감소, 내국인 감소가 크지만, 감소율과 비중 감소폭은 대부분 외국인이 큼

- (외국인 비중 감소) 14.6% ⇒ 13.2%, 1.4%p 감소
- (내국인 감소) 607,162명 ⇒ 505,348명, 101,814명 감소, 16.8% 감소, 모든 지역 감소
- (외국인 감소) 103,734명 ⇒ 76,802명, 26,932명 감소, 26.0% 감소
- (지역별 비교) 모든 지역에서 감소(제주, 충북, 전북 감소 커)
지역별 분포 경기(20.1%)>서울(17.5%)>부산(6.2%)>인천(5.9%)
외국인 비중 서울(25.6%)>경기(17.5%)>세종(15.1%)>인천(10.6%)

- (서울) 126,856명(17.8%) ⇒ 101,970명(17.5%), 24,886명(19.6%) 감소, 0.3%p 감소

- (외국인 비중 감소) 27.2% ⇒ 25.6%, 1.6%p 감소
- (내국인 감소) 92,293명 ⇒ 75,873명, 16,420명 감소, 17.8% 감소
- (외국인 감소) 34,563명 ⇒ 26,097명, 8,466명 감소, 24.5% 감소

- (인천) 42,421명(6.0%) ⇒ 34,577명(5.9%), 7,844명(18.5%) 감소, 0.1%p 감소

- (외국인 비중 증가) 10.4% ⇒ 10.6%, 0.2%p 증가
- (내국인 감소) 38,011명 ⇒ 30,913명, 7,098명 감소, 18.7% 감소
- (외국인 감소) 4,410명 ⇒ 3,664명, 746명 감소, 16.9% 감소

- (경기) 152,953명(21.5%) ⇒ 117,254명(20.1%), 35,699명(23.3%) 감소, 1.4%p 감소

- (외국인 비중 감소) 18.0% ⇒ 17.5%, 0.5%p 감소
- (내국인 감소) 125,384명 ⇒ 96,707명, 28,677명 감소, 22.9% 감소
- (외국인 감소) 27,569명 ⇒ 20,547명, 7,022명 감소, 25.5% 감소

- (대구) 27,545명(3.9%) ⇒ 23,376명(4.0%), 4,169명(15.1%) 감소, 0.1%p 증가

- (외국인 비중 감소) 2.4% ⇒ 2.1%, 0.3%p 감소
- (내국인 감소) 26,874명 ⇒ 22,886명, 3,988명 감소, 14.8% 감소
- (외국인 감소) 671명 ⇒ 490명, 181명 감소, 27.0% 감소

- (경북) 24,821명(3.5%) ⇒ 19,949명(3.4%), 4,872명(19.6%) 감소, 0.1%p 감소

- (외국인 비중 감소) 2.7% ⇒ 2.0%, 0.7%p 감소
- (내국인 감소) 24,151명 ⇒ 19,551, 4,600명 감소, 19.0% 감소
- (외국인 감소) 670명 ⇒ 398명, 272명 감소, 40.6% 감소

3) 2020.6 현재 지역 분류가 어려운 92,626명이 포함됨.

- (부산) 45,365명(6.4%) ⇒ 36,157명(6.2%), 9,208명(20.3%) 감소, 0.2%p 감소

- (외국인 비중 감소) 2.0% ⇒ 1.7%, 0.3%p 감소
- (내국인 감소) 44,470명 ⇒ 35,546명, 8,924명 감소, 20.1% 감소
- (외국인 감소) 895명 ⇒ 611명, 284명 감소, **31.7% 감소**

- (경남) 29,512명(4.2%) ⇒ 23,262명(4.0%), 6,250명(21.2%) 감소, 0.2%p 감소

- (외국인 비중 감소) 3.7% ⇒ 3.3%, 0.4%p 감소
- (내국인 감소) 28,411명 ⇒ 22,499명, 5,912명 감소, 20.8% 감소
- (외국인 감소) 1,101명 ⇒ 763명, 338명 감소, **30.7% 감소**

- (울산) 12,678명(1.8%) ⇒ 10,799명(1.9%), 1,879명(14.8%) 감소, **0.1%p 증가**

- (외국인 비중 감소) 5.5% ⇒ 5.3%, 0.2%p 감소
- (내국인 감소) 11,979명 ⇒ 10,222명, 1,757명 감소, 14.7% 감소
- (외국인 감소) 699명 ⇒ 577명, 122명 감소, 17.5% 감소

- (광주) 18,126명(2.5%) ⇒ 14,774명(2.5%), 3,352명(18.5%) 감소, **비중 불변**

- (외국인 비중 감소) 3.3% ⇒ 3.2%, 0.1%p 감소
- (내국인 감소) 17,524명 ⇒ 14,302명, 3,222명 감소, 18.4% 감소
- (외국인 감소) 602명 ⇒ 472명, 130명 감소, **21.6% 감소**

- (전남) 23,132명(3.3%) ⇒ 21,280명(3.7%), 1,852명(8.0%) 감소, **0.4%p 증가**

- (외국인 비중 감소) 2.5% ⇒ 2.1%, 0.4%p 감소
- (내국인 감소) 22,563명 ⇒ 20,823명, 1,740명 감소, 7.7% 감소
- (외국인 감소) 569명 ⇒ 457명, 112명 감소, **19.7% 감소**

- (전북) 19,964명(2.8%) ⇒ 14,859명(2.6%), 5,105명(25.6%) 감소, 0.2%p 감소

- (외국인 비중 감소) 2.0% ⇒ 1.5%, 0.5%p 감소
- (내국인 감소) 19,565명 ⇒ 14,634명, 4,931명 감소, 25.2% 감소
- (외국인 감소) 399명 ⇒ 225명, 174명 감소, **43.6% 감소**

- (대전) 20,155명(2.8%) ⇒ 15,751명(2.7%), 4,404명(21.9%) 감소, 0.1%p 감소

- (외국인 비중 감소) 2.7% ⇒ 2.3%, 0.4%p 감소
- (내국인 감소) 19,602명 ⇒ 15,387명, 4,215명 감소, 21.5% 감소
- (외국인 감소) 553명 ⇒ 364명, 189명 감소, **34.2% 감소**

- (세종) 2,586명(0.4%) ⇒ 1,926명(0.3%), 660명(25.5%) 감소, 0.1%p 감소

- (외국인 비중 감소) 17.5% ⇒ 15.1%, 2.4%p 감소
- (내국인 감소) 2,133명 ⇒ 1,635명, 498명 감소, 23.3% 감소
- (외국인 감소) 453명 ⇒ 291명, 162명 감소, **35.8% 감소**

- (충남) 25,622명(3.6%) ⇒ 20,519명(3.5%), 5,103명(19.9%) 감소, 0.1%p 감소

- (외국인 비중 감소) 6.4% ⇒ 5.2%, 1.2%p 감소
- (내국인 감소) 23,991명 ⇒ 19,450명, 4,541명 감소, 18.9% 감소
- (외국인 감소) 1,631명 ⇒ 1,069명, 562명 감소, **34.5% 감소**

- (충북) 17,967명(2.5%) ⇒ 13,147명(2.3%), 4,820명(26.8%) 감소, 0.2%p 감소

- (외국인 비중 감소) 6.3% ⇒ 4.8%, 1.5%p 감소
- (내국인 감소) 16,832명 ⇒ 12,514명, 4,318명 감소, 25.7% 감소
- (외국인 감소) 1,135명 ⇒ 633명, 502명 감소, **44.2% 감소**

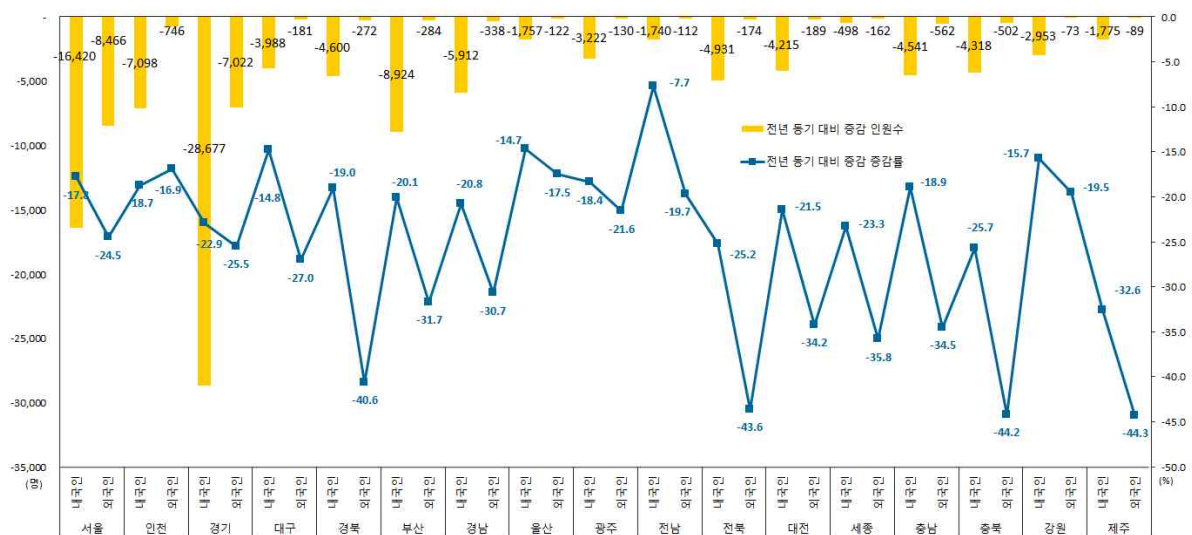
- (강원) 19,172명(2.7%) ⇒ 16,146명(2.8%), 3,026명(15.8%) 감소, **0.1%p 증가**

- (외국인 비중 감소) 2.0% ⇒ 1.9%, 0.1%p 감소
- (내국인 감소) 18,797명 ⇒ 15,844명, 2,953명 감소, 15.7% 감소
- (외국인 감소) 375명 ⇒ 302명, 73명 감소, **19.5% 감소**

- (제주) 5,642명(0.8%) ⇒ 3,778명(0.6%), 1,864명(33.0%) 감소, 0.2%p 감소

- (외국인 비중 감소) 3.6% ⇒ 3.0%, 0.6%p 감소
- (내국인 감소) 5,441명 ⇒ 3,666명, 1,775명 감소, 32.6% 감소
- (외국인 감소) 201명 ⇒ 112명, 89명 감소, **44.3% 감소**

<그림 7> 지역별 내.외국인별 피공제자 증감 현황('19.6 대비 '20.6 변화)



자료 : 건설근로자공제회 DB(미분류 생략)

<표 4> 지역별 내.외국인별 피공제자 증감 현황

구분		2019.6			2020.6			전년 동기 대비 증감	
		인원수(명)	구성비(%)		인원수(명)	구성비(%)		인원수(명)	증감률(%)
전체	계	710,896	100.0	100.0	582,150	100.0	100.0	-128,746	-18.1
	내국인	607,162	85.4	85.4	505,348	86.8	86.8	-101,814	-16.8
	외국인	103,734	14.6	14.6	76,802	13.2	13.2	-26,932	-26.0
서울	계	126,856	17.8	100.0	101,970	17.5	100.0	-24,886	-19.6
	내국인	92,293	13.0	72.8	75,873	13.0	74.4	-16,420	-17.8
	외국인	34,563	4.9	27.2	26,097	4.5	25.6	-8,466	-24.5
인천	계	42,421	6.0	100.0	34,577	5.9	100.0	-7,844	-18.5
	내국인	38,011	5.3	89.6	30,913	5.3	89.4	-7,098	-18.7
	외국인	4,410	0.6	10.4	3,664	0.6	10.6	-746	-16.9
경기	계	152,953	21.5	100.0	117,254	20.1	100.0	-35,699	-23.3
	내국인	125,384	17.6	82.0	96,707	16.6	82.5	-28,677	-22.9
	외국인	27,569	3.9	18.0	20,547	3.5	17.5	-7,022	-25.5
대구	계	27,545	3.9	100.0	23,376	4.0	100.0	-4,169	-15.1
	내국인	26,874	3.8	97.6	22,886	3.9	97.9	-3,988	-14.8
	외국인	671	0.1	2.4	490	0.1	2.1	-181	-27.0
경북	계	24,821	3.5	100.0	19,949	3.4	100.0	-4,872	-19.6
	내국인	24,151	3.4	97.3	19,551	3.4	98.0	-4,600	-19.0
	외국인	670	0.1	2.7	398	0.1	2.0	-272	-40.6
부산	계	45,365	6.4	100.0	36,157	6.2	100.0	-9,208	-20.3
	내국인	44,470	6.3	98.0	35,546	6.1	98.3	-8,924	-20.1
	외국인	895	0.1	2.0	611	0.1	1.7	-284	-31.7
경남	계	29,512	4.2	100.0	23,262	4.0	100.0	-6,250	-21.2
	내국인	28,411	4.0	96.3	22,499	3.9	96.7	-5,912	-20.8
	외국인	1,101	0.2	3.7	763	0.1	3.3	-338	-30.7
울산	계	12,678	1.8	100.0	10,799	1.9	100.0	-1,879	-14.8
	내국인	11,979	1.7	94.5	10,222	1.8	94.7	-1,757	-14.7
	외국인	699	0.1	5.5	577	0.1	5.3	-122	-17.5
광주	계	18,126	2.5	100.0	14,774	2.5	100.0	-3,352	-18.5
	내국인	17,524	2.5	96.7	14,302	2.5	96.8	-3,222	-18.4
	외국인	602	0.1	3.3	472	0.1	3.2	-130	-21.6
전남	계	23,132	3.3	100.0	21,280	3.7	100.0	-1,852	-8.0
	내국인	22,563	3.2	97.5	20,823	3.6	97.9	-1,740	-7.7
	외국인	569	0.1	2.5	457	0.1	2.1	-112	-19.7
전북	계	19,964	2.8	100.0	14,859	2.6	100.0	-5,105	-25.6
	내국인	19,565	2.8	98.0	14,634	2.5	98.5	-4,931	-25.2
	외국인	399	0.1	2.0	225	0.0	1.5	-174	-43.6
대전	계	20,155	2.8	100.0	15,751	2.7	100.0	-4,404	-21.9
	내국인	19,602	2.8	97.3	15,387	2.6	97.7	-4,215	-21.5
	외국인	553	0.1	2.7	364	0.1	2.3	-189	-34.2
세종	계	2,586	0.4	100.0	1,926	0.3	100.0	-660	-25.5
	내국인	2,133	0.3	82.5	1,635	0.3	84.9	-498	-23.3
	외국인	453	0.1	17.5	291	0.0	15.1	-162	-35.8
충남	계	25,622	3.6	100.0	20,519	3.5	100.0	-5,103	-19.9
	내국인	23,991	3.4	93.6	19,450	3.3	94.8	-4,541	-18.9
	외국인	1,631	0.2	6.4	1,069	0.2	5.2	-562	-34.5
충북	계	17,967	2.5	100.0	13,147	2.3	100.0	-4,820	-26.8
	내국인	16,832	2.4	93.7	12,514	2.1	95.2	-4,318	-25.7
	외국인	1,135	0.2	6.3	633	0.1	4.8	-502	-44.2
강원	계	19,172	2.7	100.0	16,146	2.8	100.0	-3,026	-15.8
	내국인	18,797	2.6	98.0	15,844	2.7	98.1	-2,953	-15.7
	외국인	375	0.1	2.0	302	0.1	1.9	-73	-19.5
제주	계	5,642	0.8	100.0	3,778	0.6	100.0	-1,864	-33.0
	내국인	5,441	0.8	96.4	3,666	0.6	97.0	-1,775	-32.6
	외국인	201	0.0	3.6	112	0.0	3.0	-89	-44.3
미분류	계	96,379	13.6	100.0	92,626	15.9	100.0	-3,753	-3.9
	내국인	69,141	9.7	71.7	72,896	12.5	78.7	3,755	5.4
	외국인	27,238	3.8	28.3	19,730	3.4	21.3	-7,508	-27.6

엑셀자료 : 건설근로자공제회 DB